

INNOMIDT DELER MED NETTVERKET:

ORGANISASJONS-STRUKTUR

26. MAI 2016

Deling av foreløpige resultater fra INNOMIDT

Innovasjonsnettverk Midt-Norge, er en del av Sivas ekstra satsing på næringshager og består av de fire næringshagene: Trøndersk Kystkompetanse, Næringshagen i Orkdalsregionen, Nasjonalparken Næringshage og Rørosregionen Næringshage

Dette dokumentet legges også i:

AVI: Verktøy / Ekstrasatsingen på næringshager



Trøndersk
Kystkompetanse



NÆRINGSHAGEN
i Orkdalsregionen

Rørosregionen
NÆRINGSHAGE®



MEILEM AV
NÆRINGSHAGENE®
I NORGE

HENTET FRA VÅR PROSJEKTBEKRIVELSE

TO AV HOVEDMÅLENE ETTER TRE ÅR:

- Ha utviklet verktøy, maler og standarder for arbeid i NH som blir godkjent av Siva som framtidige standardiserte maler for arbeid i NH i Norge
- Ha svart på flere av utfordringene fra andre næringshager i Norge og bidratt til å løse en stadig tilbakevendende problemstilling for NH

PROSJEKTBEKRIVELSE - HOVEOMRÅDER

DEL 1: DYNAMISKE NÆRINGSHAGEMILJØ OG REGIONALE "KRAFTSENTER".

- 1.a. Utvikling av samarbeidsformer mellom næringshager for å skape et helhetlig og sømløst innovasjonsnettverk.
Synliggjøring av næringshagene som den lokale infrastrukturen for innovasjon i næringslivet i distriktene.
Synliggjøring av næringshagene og Siva-nettverket som en tydelig og attraktiv partner.
- 1.b. Utvikling av standardiserte maler og verktøy for effektiv, konsekvent og helhetlig drift av næringshager
 - Interne / administrative maler
 - maler og verktøy i kontakten med målbedrifter og næringsliv

**INNOMIDT:
TESTING AV VERKTØY**

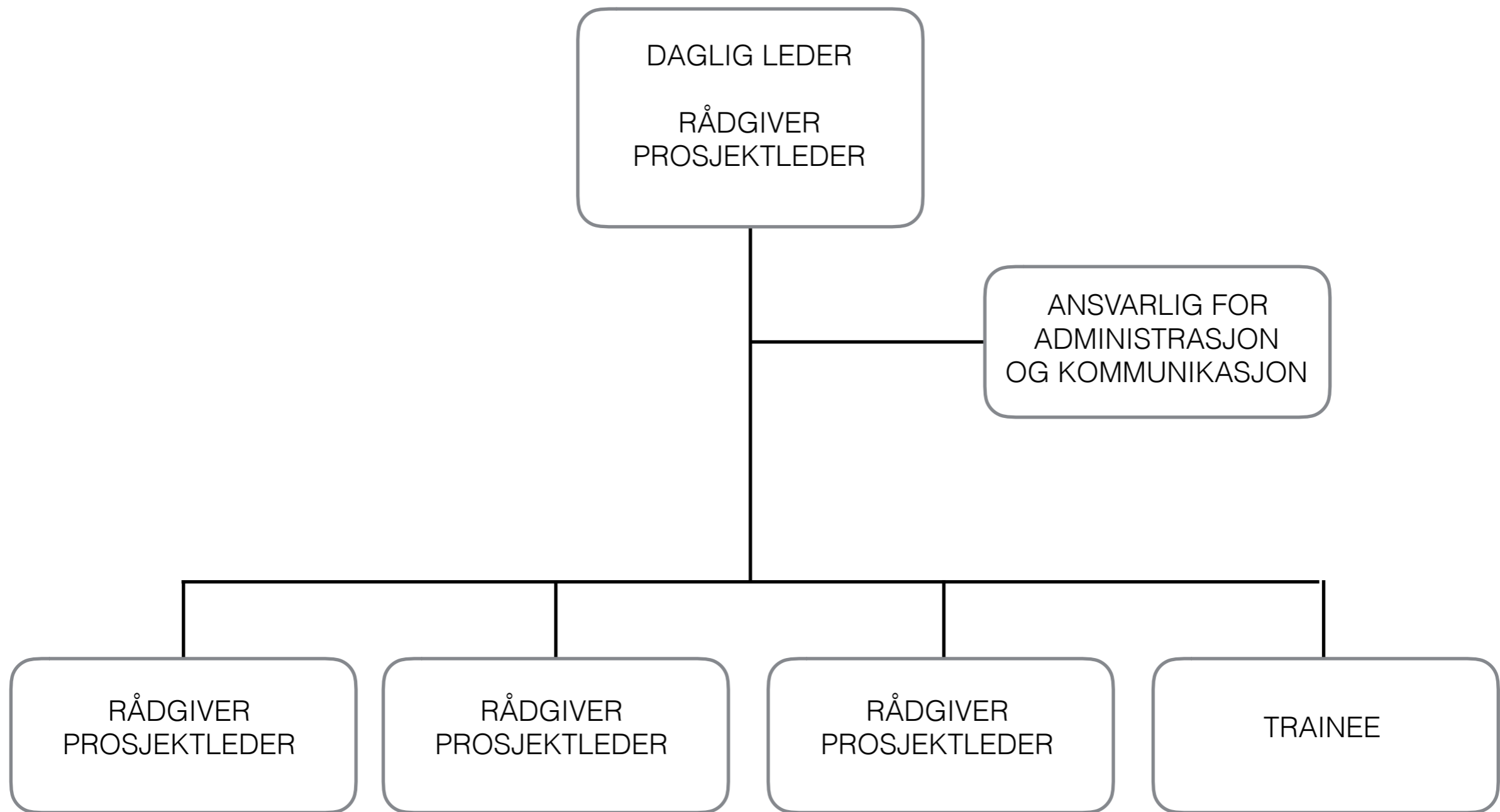
ORGANISASJONS- STRUKTUR

**GJENKJENBAR STRUKTUR GIR STØRRE
MULIGHET FOR KOBLING**



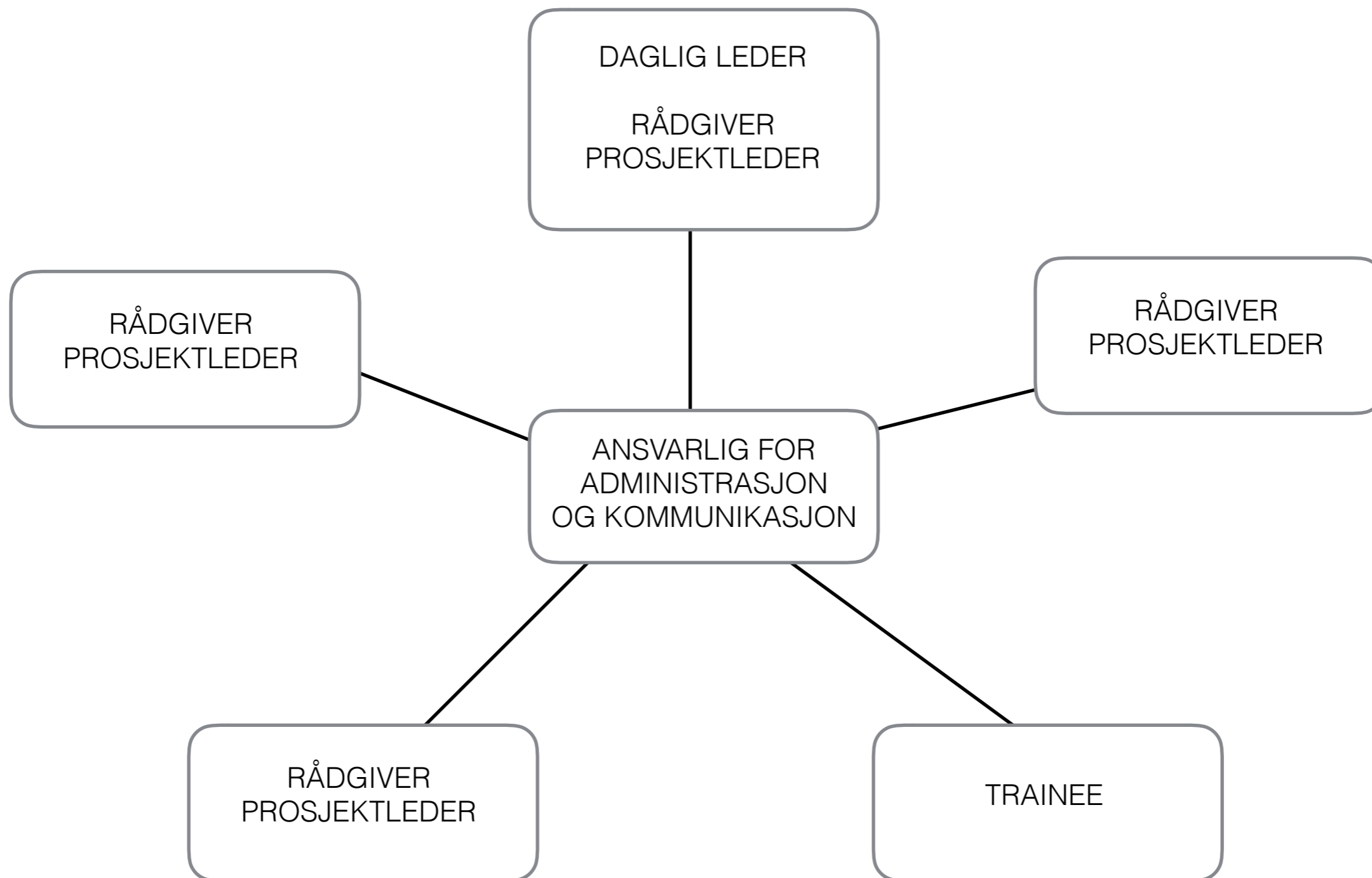
Organisasjonskart NN Næringshage as

Rapporteringsveier og beslutningsmyndighet



NN Næringshage as

Kommunikasjon og arbeidsflyt



DAGLIG LEDER
RÅDGIVER
PROSJEKTLEDER

STRATEGISK LEDELSE

20 %

- Strategisk ledelse av av selskapet
- Overordnet økonomisk ansvar
- Ansvarlig overfor styret, eiere, Siva og fylkeskommunene

PERSONALANSVAR

20 %

- Hovedansvar for alle selskapets leveranser og god bruk av felles kompetanse og kapasitet
- Faglig oppfølging av den enkelte
- Medarbeidersamtaler

NETTVERKSARBEID

10 %

- Deltagelse i nettverk / pålagte møter / næringsnettverk
 - Siva / NH i Norge
 - fylkeskommuner
 - kommunene, regionråd, næringsforeninger osv.

PROSJEKTLEDELSE

+ / - 50 %

RÅDGIVNING

+ / - 50 %

ANSVARLIG FOR
ADMINISTRASJON
OG KOMMUNIKASJON

VERTSKAP OG «MOTTAK»

10 %

- Alle generelle henvendelser telefon / e-post / post
- Førstelinjetjeneste: booke avtaler
- Mottak og vertskap for kunder på kontoret
- «Ordning och reda» på kontoret
- Innkjøp

INTERN ORGANISERING

15 %

- Helhetsoversikt, kontroll på leveringsfrister
- Tilrettelegging for god arbeidsflyt
- Intern organisering, planlegging og organisering
- Forberedelse og tilrettelegging for effektive driftsmøter

ARRANGEMENT

10 %

- Alt teknisk og praktisk ansvar ved alle egne arrangement
- KompetanseForum / Workshop / annet
- fra planlegging, markedsføring og påmelding til gjennomføring, evaluering

KOMMUNIKASJON

25 %

- Ansvarlig for RNHs egne nettsider, løpende oppdateringer
- Ansvarlig for RNHs sosiale medier (FB/LinkedIn/Twitter?)
- Markedsføring av egne arrangement og prosjekt
- inklusive pressemeldinger
- Skrive artikler om bedrifter og synliggjøre disse
- Annen kommunikasjon / markedsføring på vegne av RNH

ØKONOMI

25 %

- Grunnlag for fakturering / evt. fakturering
- Rådgivernes timer fordelt på på avdelinger og kunder
- Kontering regnskapsbilag og klargjøring til regnskapsbyrå
- Klargjøring av lønn til regnskapsbyrå
- Forsikringer
- Prosjektregnskap
- Kommunikasjon med regnskapsbyrå
- Fremskaffe rapporter til daglig leder

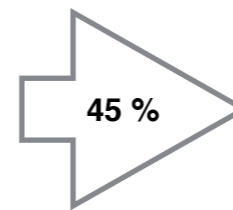
RAPPORTERING

15 %

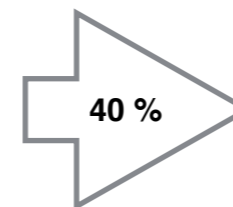
- Medlemsarkiv / CRM / Sivas AVI-system
- Bedriftenes deltagelse i prosjekt / FoU mm.
- Månedlig rapportering iht handlingsplan
- Halvårlig / årlig rapportering til Siva og fylkeskommunene
- Annen pålagt rapportering

RÅDGIVER
PROSJEKTLEDER

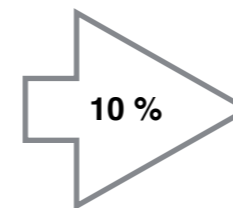
PROSJEKTLEDELSE



RÅDGIVNING

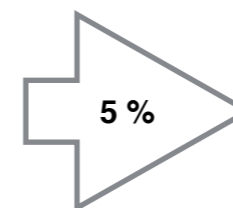


INTERNTID



- Driftsmøter og andre internmøter
- Deltagelse på KompetanseForum
- Annet internt arbeid

NETTVERKSARBEID



- Deltagelse i nettverk
 - Siva / NH i Norge
 - fylkeskommuner
 - kommunene, regionrådet osv.
 - andre nettverk

EKSEMPEL PÅ BRUK:

RØROSREGIONEN NÆRINGSHAGE

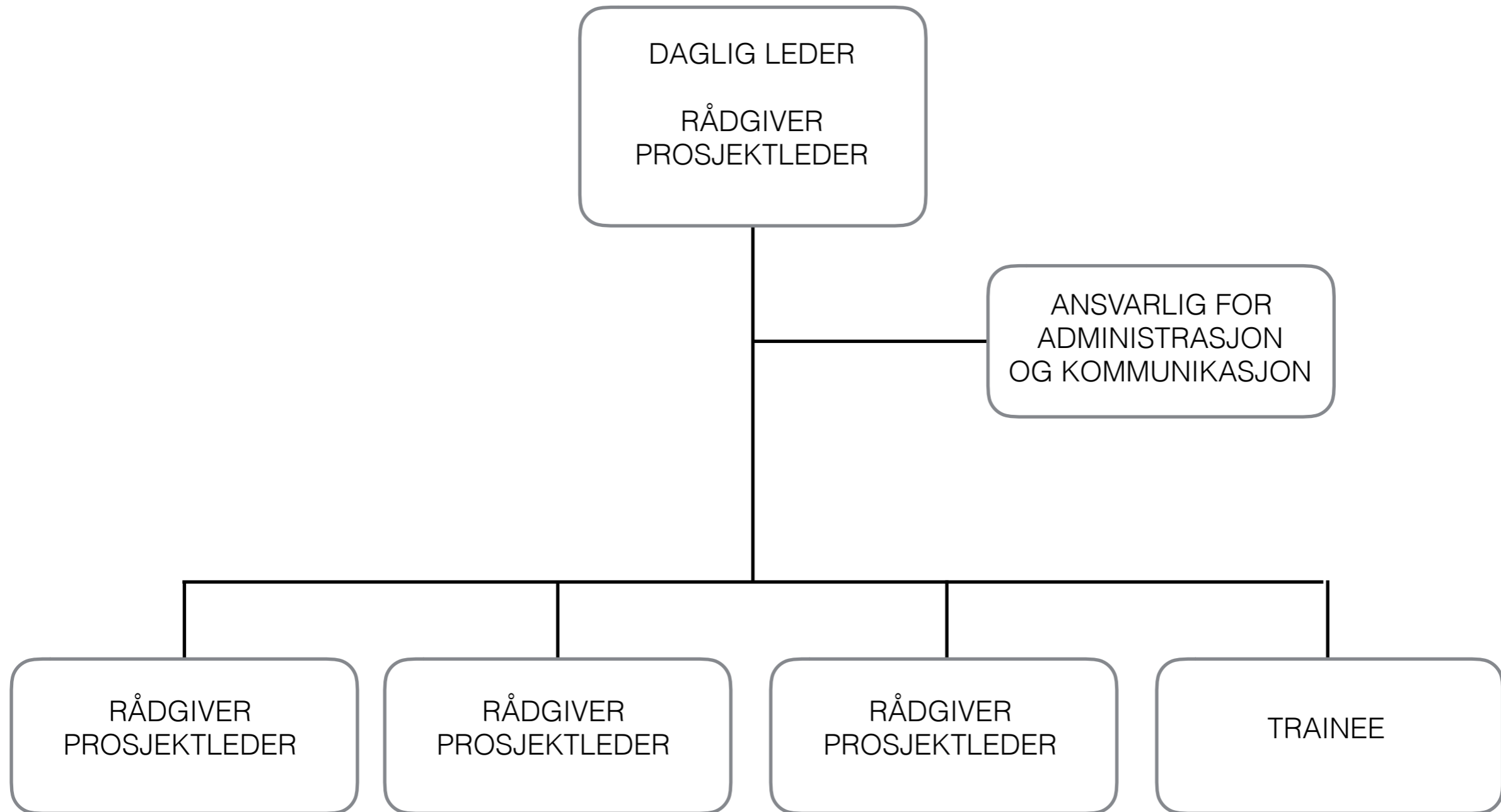
Organisasjonsmodell og arbeidsfordeling

Rørosregionen
NÆRINGSHAGE®



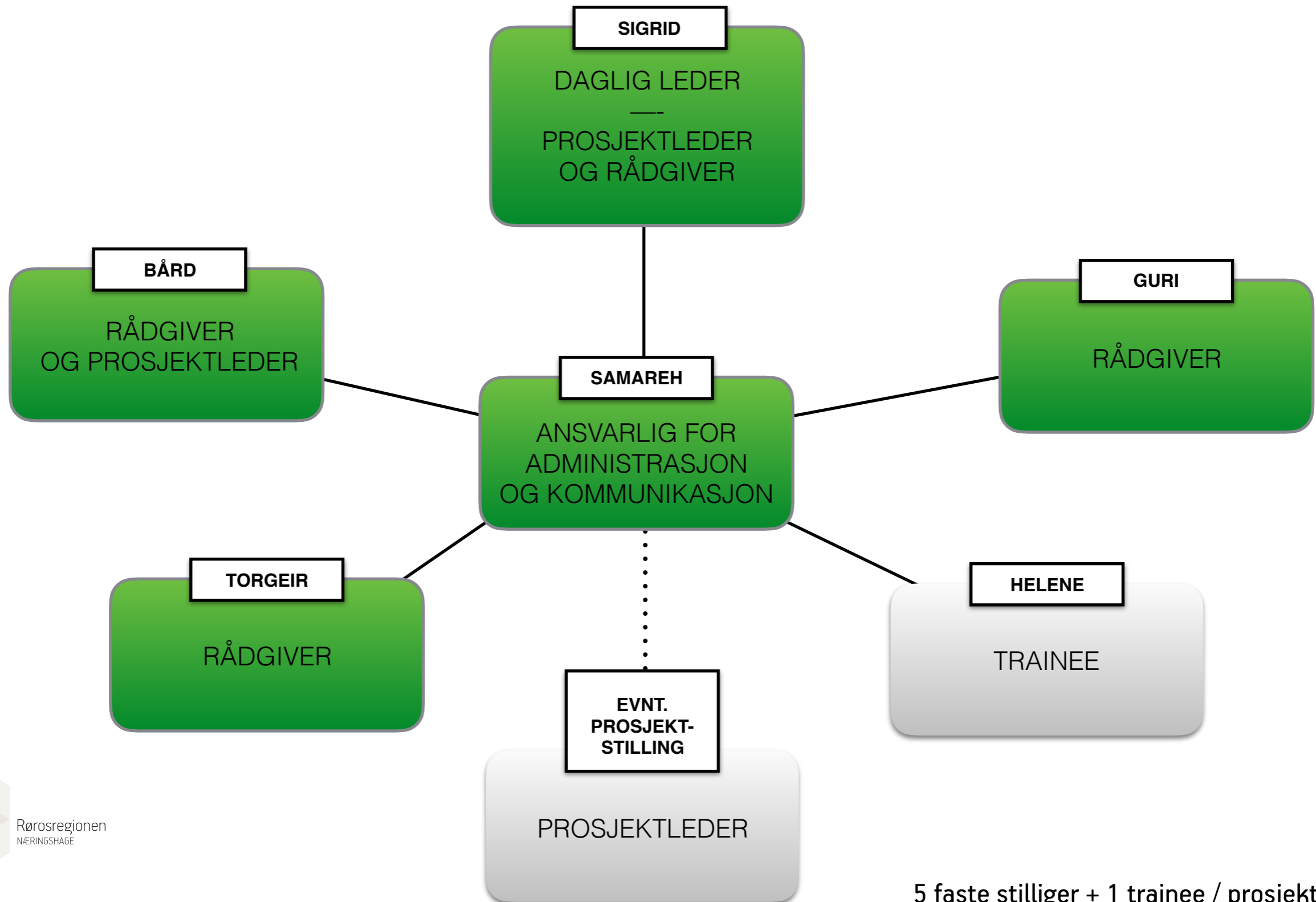
Organisasjonskart Rørosregionen Næringshage as

Rapporteringsveier og beslutningsmyndighet



Rørosregionen Næringshage as

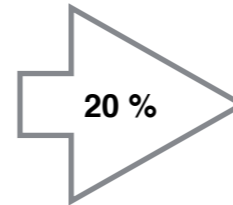
Kommunikasjon og arbeidsflyt



SIGRID

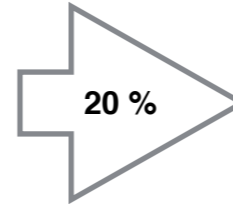
DAGLIG LEDER
—
PROSJEKTLEDER
OG RÅDGIVER

STRATEGISK LEDELSE



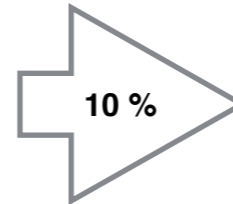
- Strategisk ledelse av av selskapet
- Overordnet økonomisk ansvar
- Ansvarlig overfor styret, eiere, Siva og fylkeskommunene

PERSONALANSVAR



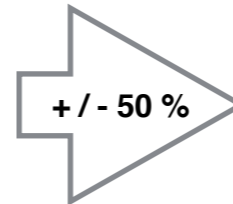
- Hovedansvar for alle selskapets leveranser og god bruk av felles kompetanse og kapasitet
- Faglig oppfølging av den enkelte
- Medarbeidersamtaler

NETTVERKSARBEID



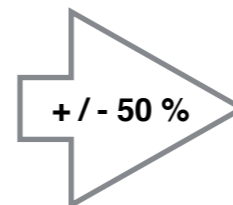
- Deltagelse i nettverk / pålagte møter / næringsnettverk
 - Siva / NH i Norge
 - ST og H fylkeskommuner
 - kommunene, Regionrådet osv.

PROSJEKTLEDELSE



- Inno-Midt (Sivas ekstrasatsing)
- ARENA Røros (i første fase)
- Scandinavian Heartland: Masseprodusert Skreddersøm

RÅDGIVNING



- NH-programmet: rådgivning målbedrifter
- NH-programmet: prosessledelse målbedrifter

SAMAREH
ANSVARLIG FOR
ADMINISTRASJON
OG KOMMUNIKASJON

VERTSKAP OG «MOTTAK»

10 %

- Alle generelle henvendelser telefon / e-post / post
- Førstelinjetjeneste: booke avtaler
- Mottak og vertskap for kunder på kontoret
- «Ordning och reda» på kontoret
- Innkjøp

INTERN ORGANISERING

15 %

- Helhetsoversikt, kontroll på leveringsfrister
- Tilrettelegging for god arbeidsflyt
- Intern organisering, planlegging og organisering
- Forberedelse og tilrettelegging for effektive driftsmøter

ARRANGEMENT

10 %

- Alt teknisk og praktisk ansvar ved alle egne arrangement
- KompetanseForum / Workshop / annet
- fra planlegging, markedsføring og påmelding til gjennomføring, evaluering

KOMMUNIKASJON

25 %

- Ansvarlig for RNHs egne nettsider, løpende oppdateringer
- Ansvarlig for RNHs sosiale medier (FB/LinkedIn/Twitter?)
- Markedsføring av egne arrangement og prosjekt
- inklusive pressemeldinger
- Skrive artikler om bedrifter og synliggjøre disse
- Annen kommunikasjon / markedsføring på vegne av RNH

ØKONOMI

25 %

- Grunnlag for fakturering / evt. fakturering
- Rådgivernes timer fordelt på på avdelinger og kunder
- Kontering regnskapsbilag og klargjøring til regnskapsbyrå
- Klargjøring av lønn til regnskapsbyrå
- Forsikringer
- Prosjektregnskap
- Kommunikasjon med regnskapsbyrå
- Fremskaffe rapporter til daglig leder

RAPPORTERING

15 %

- Medlemsarkiv / CRM / Sivas AVI-system
- Bedriftenes deltagelse i prosjekt / FoU mm.
- Månedlig rapportering iht handlingsplan
- Halvårlig / årlig rapportering til Siva og fylkeskommunene
- Annen pålagt rapportering

BÅRD

RÅDGIVER
OG PROSJEKTLEDER

PROSJEKTLEDELSE

45 %

- Kompetanseløft Lokalmat Reiseliv
- Trainee-ordningen
- Etablereropplæring i Sør-Trøndelag

RÅDGIVNING

40 %

- NH-programmet: rådgivning målbedrifter
- NH-programmet: prosessledelse målbedrifter
- Førstelinjetjeneste: rådgivning gründere
- Etablereropplæring: mentor gründere
- Kompetanseløft L-R: rådgivning bedrifter
- Innsalg / oppsøkende virksomhet: nye bedrifter

INTERNTID

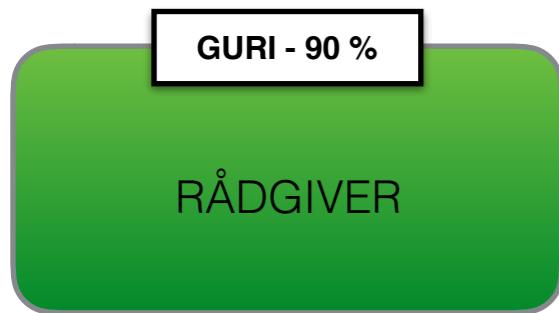
10 %

- Driftsmøter og andre internmøter
- Deltagelse på KompetanseForum
- Annet internt arbeid

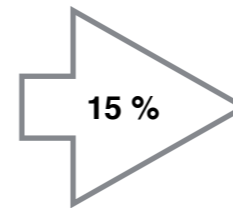
NETTVERKSARBEID

5 %

- Deltagelse i nettverk
 - Siva / NH i Norge
 - ST og H fylkeskommuner
 - kommunene, Regionrådet osv.
 - andre nettverk

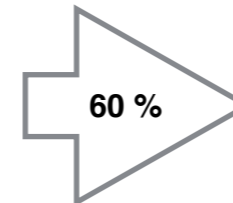


PROSJEKTLEDELSE



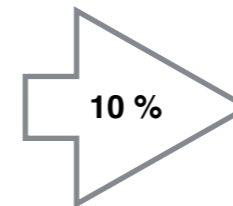
- Kompetansemegling / VRI

RÅDGIVNING



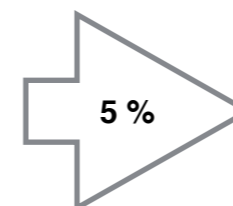
- NH-programmet: rådgivning målbedrifter
- NH-programmet: prosessledelse målbedrifter
- Førstelinjetjeneste: rådgivning gründere
- Etablereropplæring: mentor gründere
- Kompetanseløft L-R: rådgivning bedrifter
- Innsalg / oppsøkende virksomhet: nye bedrifter

INTERNTID

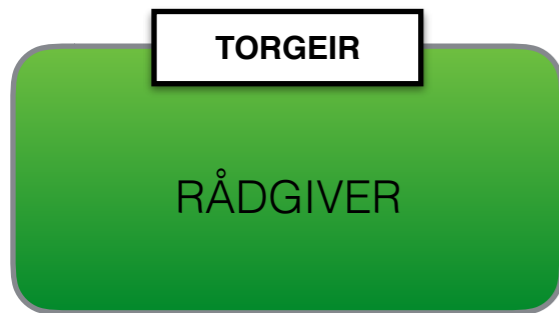


- Driftsmøter og andre internmøter
- Deltagelse på KompetanseForum
- Annet internt arbeid

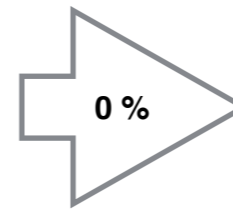
NETTVERKSARBEID



- Deltagelse i nettverk
 - Siva / NH i Norge
 - ST og H fylkeskommuner
 - kommunene, Regionrådet osv.
 - andre nettverk

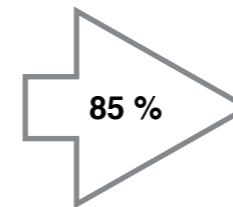


PROSJEKTLEDELSE



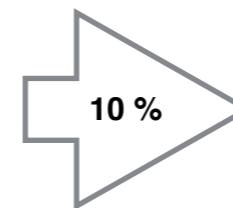
- Ved behov

RÅDGIVNING



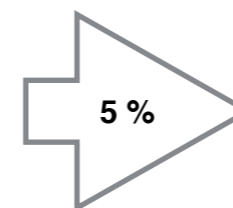
- NH-programmet: rådgivning målbedrifter
- NH-programmet: prosessledelse målbedrifter
- Førstelinjetjeneste: rådgivning gründere
- Innsalg / oppsøkende virksomhet: nye bedrifter

INTERNTID



- Driftsmøter og andre internmøter
- Deltagelse på KompetanseForum
- Annet internt arbeid

NETTVERKSARBEID



- Deltagelse i nettverk
 - Siva / NH i Norge
 - ST og H fylkeskommuner
 - kommunene, Regionrådet osv.
 - andre nettverk

HELENE

TRAINEE FASE 2

PROSJEKTARBEID,
KOMMUNIKASJON
OG RÅDGIVNING

aug. -16 - aug. -17

PROSJEKTLEDELSE

60 %

PROSJEKTLEDER:

- Gründerkube / Start Opp Lab i Trevarefabrikken
- Scandinavian Heartland: KTP

PROSJEKTMEDARBEIDER:

- Trainee-program
- Etablereropplæring i Sør-Trøndelag
- Inno-Midt (ekstrasatsning Siva)
- Eventuelt: Kompetanseløft Lokalmat - Reiseliv

RÅDGIVNING

15 %

- NH-programmet: bistå målbedrifter innen gitte områder
- Førstelinjetjeneste: rådgivning gründere
- Innhente grunnlagsmaterieell og bistå de andre rådgiverne

KOMMUNIKASJON

10 %

- UKAS Målbedrift: Intervjuer, reportasjer - markedsføre
- Kommunikasjon og oppdatering på nettsider og sosiale medier i forhold til eget prosjektleder- og prosjektmedarbeideransvar
- Eventuelt: annen kommunikasjon / markedsføring på vegne av RNH

INTERNTID

15 %

- Driftsmøter og andre internmøter
- Deltagelse på KompetanseForum
- Deltagelse i trainee-aktiviteter
- Annet internt arbeid

Deling av foreløpige resultater fra INNOMIDT

Innovasjonsnettverk Midt-Norge, er en del av Sivas ekstra satsing på næringshager og består av de fire næringshagene: Trøndersk Kystkompetanse, Næringshagen i Orkdalsregionen, Nasjonalparken Næringshage og Rørosregionen Næringshage

Tilbakemeldinger gis direkte til prosjektleder

Sigrid M. Jansen

Rørosregionen Næringshage as

E-post: sigrid@roroshagen.no

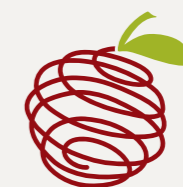


Trøndersk
Kystkompetanse



NÆRINGSHAGEN
i Orkdalsregionen

Rørosregionen
NÆRINGSHAGE®



MELEM AV
NÆRINGSHAGENE®
I NORGE